

LITTLE KMBO PRÉSENTE

UNE GUITARE À LA MER



CAHIER D'ACTIVITÉS MANUELLES



LITTLE KMBO PRÉSENTE

UNE GUITARE À LA MER

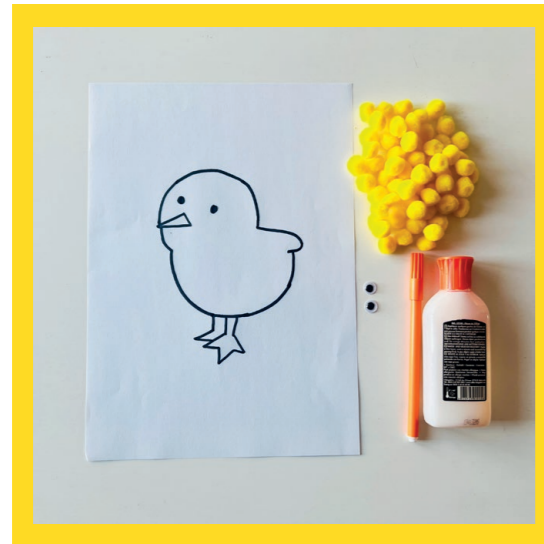
Un film de Sophie Roze,
précédé de *Carpinchos* de Alfredo Soderguit
et de *Les Bottes de la nuit* de Pierre-Luc Granjon

FRANCE - 2023 - 54 MIN - DÈS 4 ANS

**SORTIE NATIONALE
LE 5 FÉVRIER 2025**

Retrouvez-nous sur [f](#) [i](#) /littlekmbo
www.littlekmbo.com

LE POMPOUSSIN



Matériel

- le pdf du poussin téléchargeable sur le site littlekmb.com
- des pompons jaunes
- 2 yeux en plastiques
- un feutre orange
- de la colle



ÉTAPE 1

Imprimez la silhouette du poussin sur une feuille A4.

ÉTAPE 2

Collez les pompons sur le corps.

ÉTAPE 3

Collez les yeux en plastique.

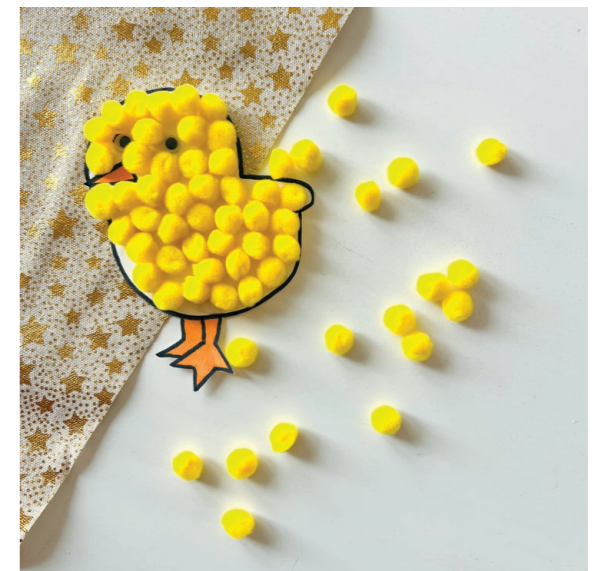
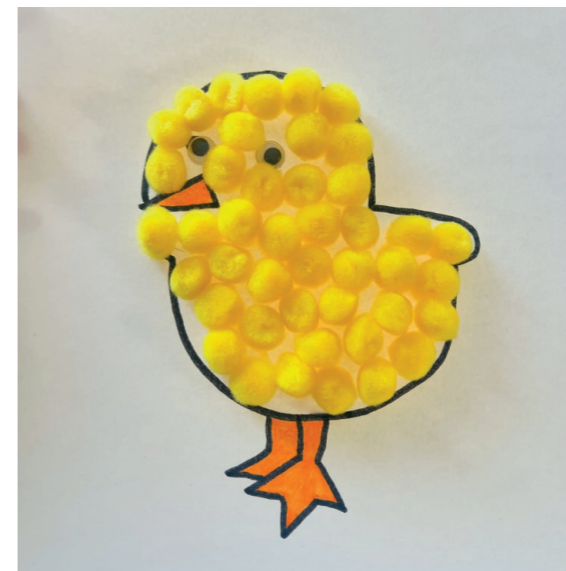
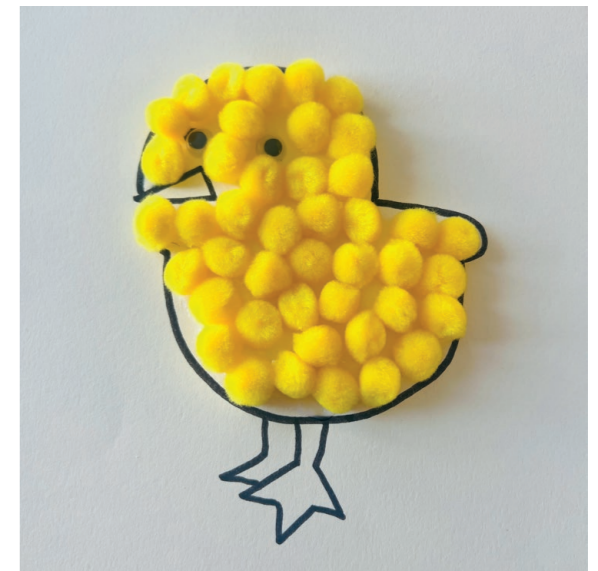
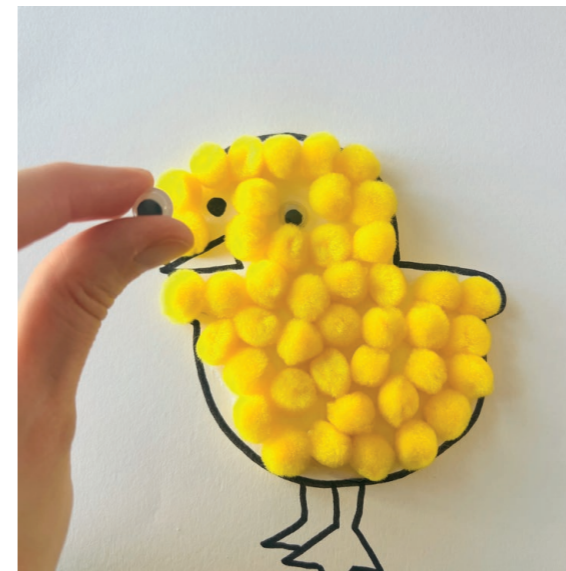
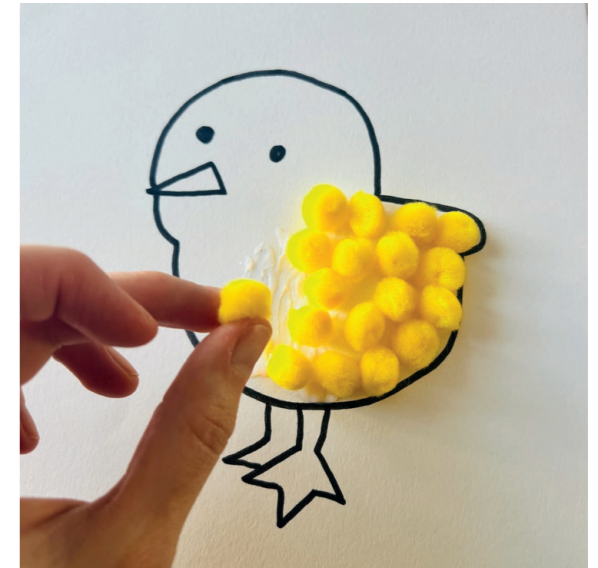
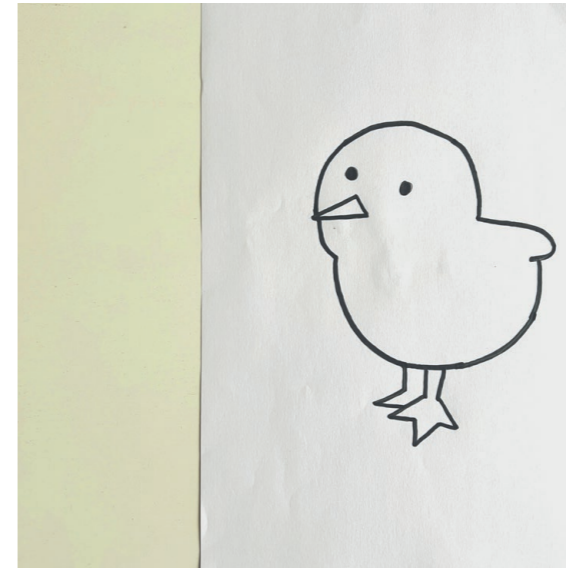
ÉTAPE 4

Coloriez le bec et les pattes en orange.

Et voilà, votre petit poussin prêt à partir à dos de capybara !



Vous pouvez bien sûr dessiner votre propre poussin !



LA FORÊT POINTILLISTE

Les Bottes de la nuit a été réalisé avec l'écran d'épingles.
Pour rappeler cette esthétique très particulière, réalisez un dessin pointilliste.

En amont, vous pouvez montrer aux élèves des œuvres de Georges Seurat pour leur faire découvrir le pointillisme.



Matériel

- des cotons-tiges
- de la peinture noire, grise et blanche
- une feuille de papier canson
- un crayon de papier

ÉTAPE 1

Dessinez des troncs d'arbres pour représenter la forêt avec le crayon de papier.
Pour les cycles 2, tracez un grand tronc d'arbre central et ses branches.
Pour les cycles 3, dessinez une forêt d'arbres avec des plus grands troncs au premier plan et des plus petits au second plan.

ÉTAPE 2

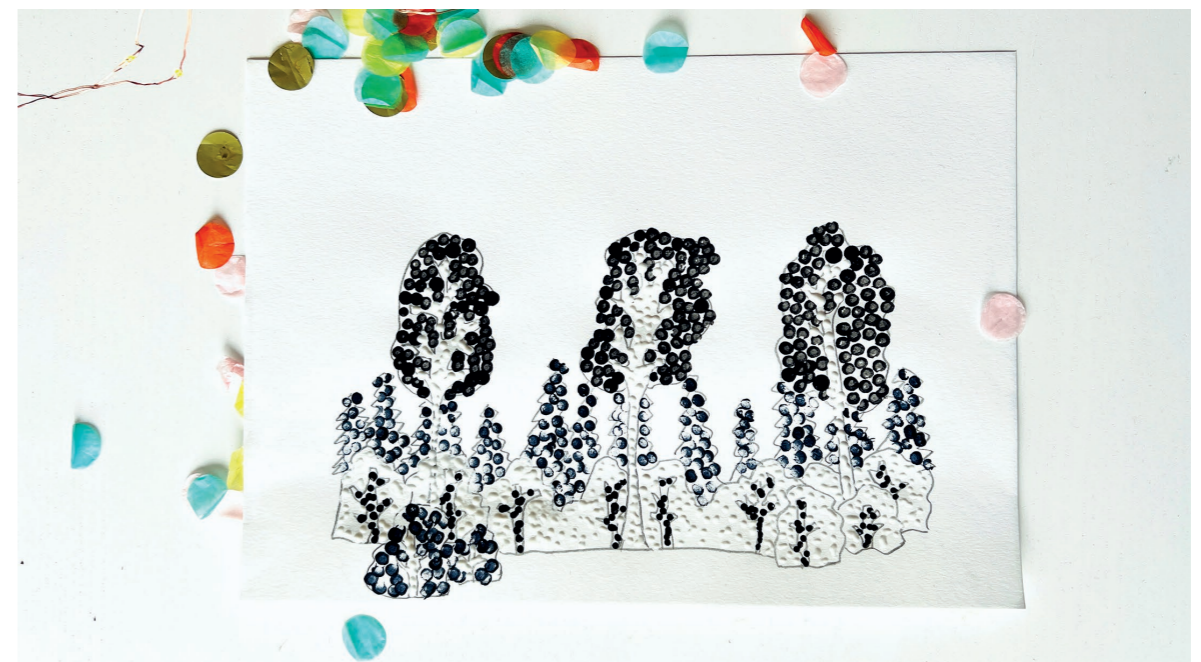
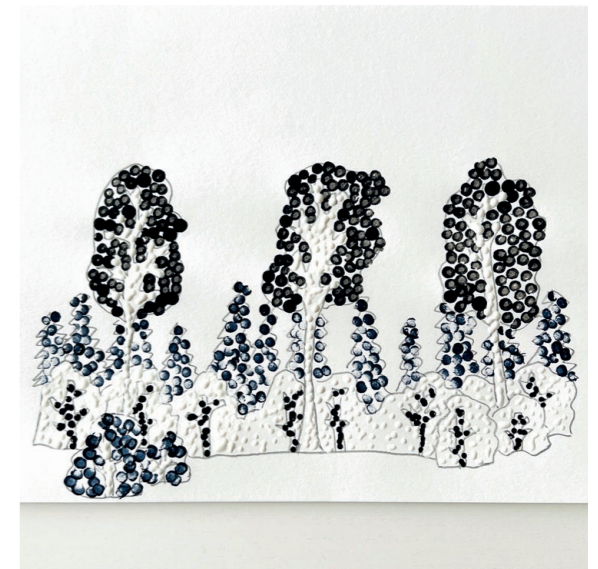
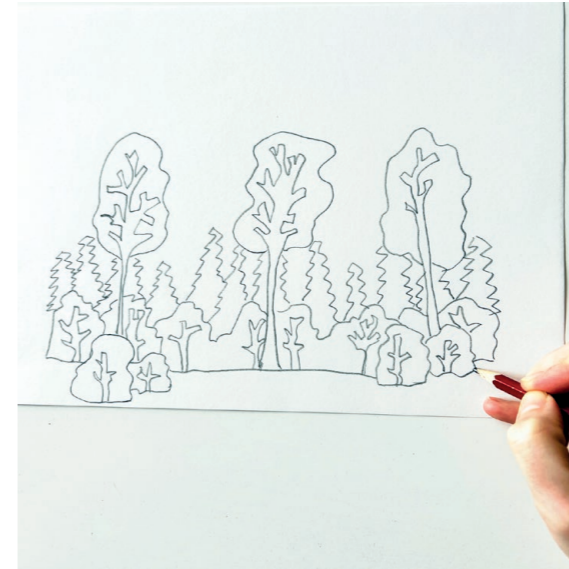
Préparez avec les enfants les trois couleurs qui vont servir à l'illustration.

ÉTAPE 3

Trempez le coton-tige dans la peinture, en commençant par les teintes les plus foncées. Faites des points pour remplir vos arbres.

ÉTAPE 4

Procédez de même pour chaque couleur, en jouant sur les dégradés de couleurs et complétez ainsi vos arbres !



LE CAPYBARA EN PAPIER DÉCOUPÉ



Matériel

- le pdf du capybara téléchargeable sur le site littlekmbo.com
- du papier cartonné marron clair et marron foncé
- un crayon de papier
- des ciseaux
- de la patafix
- un feutre noir



ÉTAPE 1

Imprimez et découpez chaque élément de la silhouette du capybara.

ÉTAPE 2

Laissez de côté le museau et utilisez les autres parties comme gabarit en les reportant sur le papier cartonné marron clair. Tracez les contours au crayon de papier. Découpez chaque morceau de la silhouette.

ÉTAPE 3

Assemblez les différentes parties du corps à l'aide de petits morceaux de patafix, en suivant le modèle.

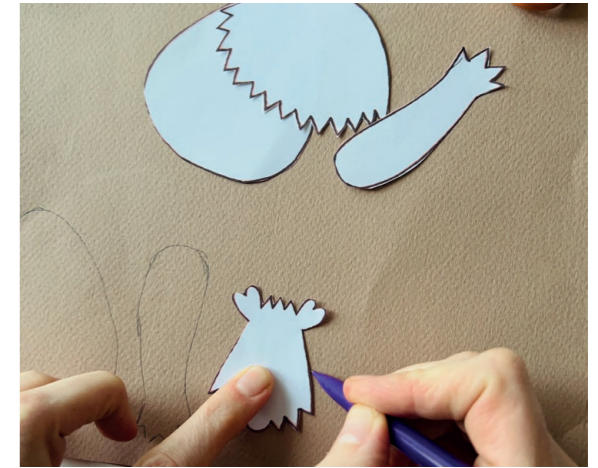
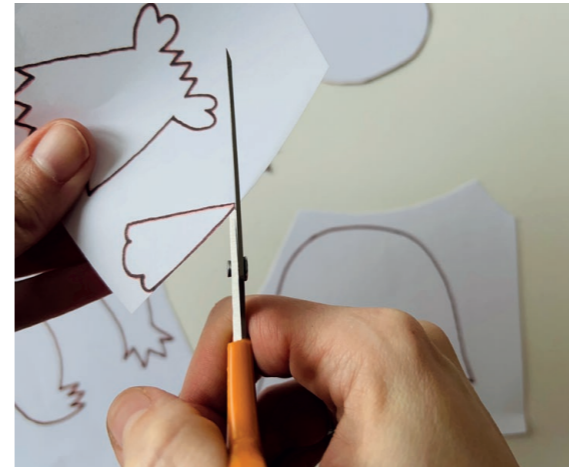
ÉTAPE 4

Reproduisez le museau sur le papier marron foncé. Découpez-le, puis dessinez les narines. Fixez-le sur la tête et dessinez deux ronds au feutre noir pour figurer les yeux.

ÉTAPE 5

Positionnez la tête, à l'aide de la patafix, sur le corps pour donner vie au capybara !

 Cette activité est également disponible en vidéo sur le site littlekmbo.com !



LE BANDONÉON DU CAPYBARA



Matériel

- 3 feuilles format A4 de papier jaune et bleu
- du papier cartonné fin coloré
- du ruban adhésif
- de la colle
- des ciseaux
- un feutre noir

ÉTAPE 1

Coupez les feuilles jaunes en deux, dans le sens de la longueur.

ÉTAPE 2

Collez-les ensuite les unes à la suite des autres avec le ruban adhésif pour obtenir de grandes bandes de papier. Faites de même avec le papier bleu.

ÉTAPE 3

Collez le bout de chacune des deux bandes perpendiculairement l'une à l'autre (comme pour former un L).

ÉTAPE 4

Pour donner forme à la guirlande, pliez successivement chaque bande : prenez la bande de papier qui se trouve en dessous et pliez-la sur celle du dessus pour obtenir le centre du bandonéon.

ÉTAPE 5

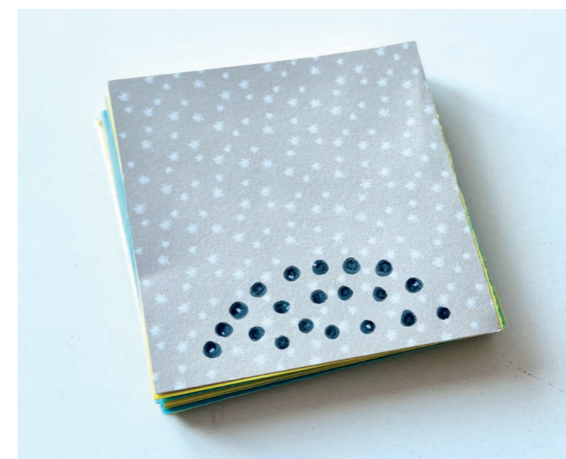
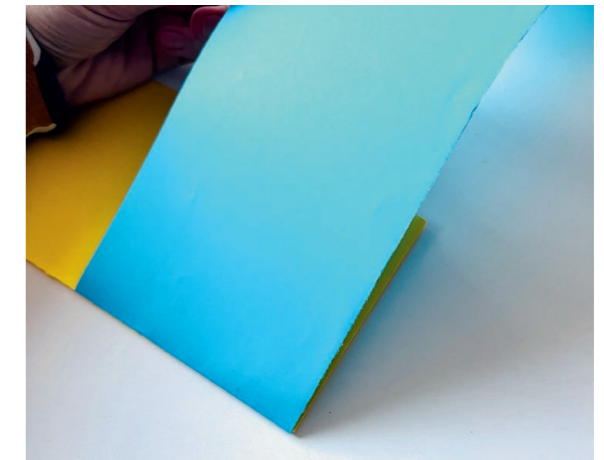
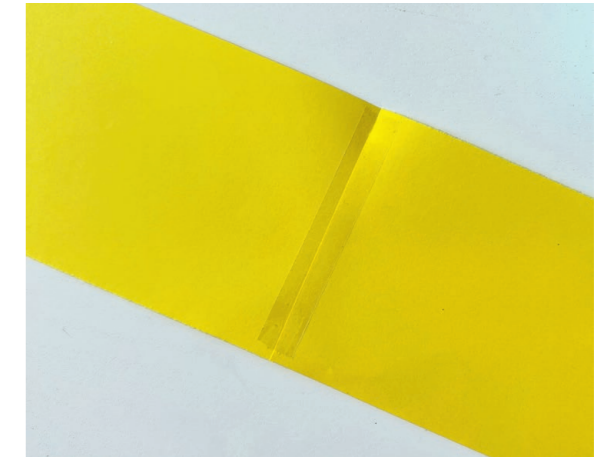
Collez les deux derniers carrés de papier ensemble pour maintenir le pliage.

ÉTAPE 6

Découpez deux feuilles de papier cartonné de la taille des carrés de papier, et collez-les à chaque extrémité du bandonéon en papier.

ÉTAPE 7

Dessinez des touches avec le feutre noir.



LE PAYSAGE EN RELIEF



Matériel

- des papiers cartonnés de couleur : bleu, blanc, jaune, gris, vert foncé, vert clair
- de la colle
- des ciseaux
- une règle
- un crayon de papier
- un couvercle de boîte à chaussure rectangulaire

ÉTAPE 1

Découpez un rectangle de papier cartonné bleu de la taille du couvercle.

ÉTAPE 2

Collez-le au fond du couvercle.

ÉTAPE 3

Découpez des nuages dans le papier cartonné blanc et un soleil dans le papier cartonné jaune. Collez-les en haut de votre paysage.

ÉTAPE 4

Découpez deux grands triangles dans le papier gris, laissez en bas une marge de 1 cm pour faire une languette qui permettra, une fois collée, d'éloigner la montagne du fond pour créer du relief. Pliez la languette, mettez de la colle dessus et placez les montagnes au fond du couvercle, comme sur la photo.

ÉTAPE 5

Découpez de la neige dans le papier blanc en faisant de petits triangles, collez-les sur le haut des deux montagnes.

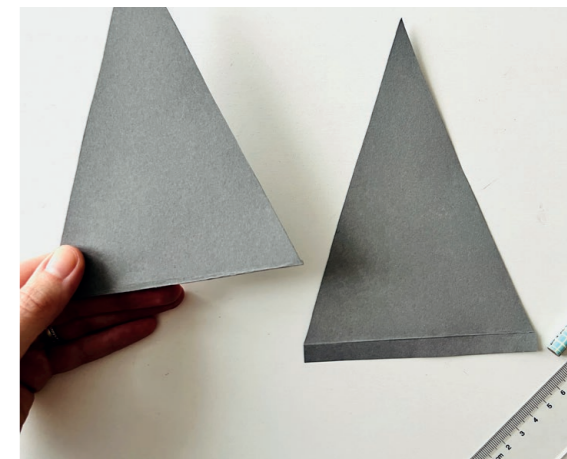
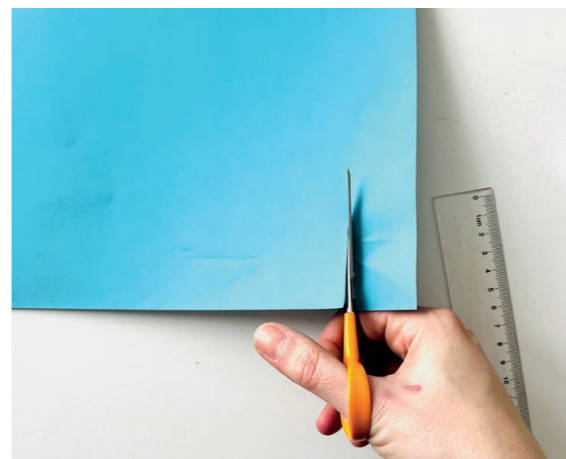
ÉTAPE 6

Découpez deux plus petits triangles gris en prévoyant la marge de 1 cm pour la languette. Pliez la languette et collez les triangles devant les deux premières montagnes en les faisant se chevaucher. Découpez deux plus petits triangles vert foncé, laissez une marge de 0,5 cm pour la languette. Collez-les devant les montagnes grises.

ÉTAPE 7

Découpez des demi-cercles dans le papier vert clair, en laissant une languette de 0,5 cm pour figurer les collines. Collez-les au premier plan, devant les montagnes vertes foncées.

En éloignant votre cadre vous observerez le relief du paysage !





LA GUIRLANDE DE CRAVATES



Matériel

- des chutes de différents tissus
- un morceau de cordelette
- une paire de ciseaux

ÉTAPE 1

Découpez des lanières de tissu de 4 cm de largeur par 30 cm de hauteur.

ÉTAPE 2

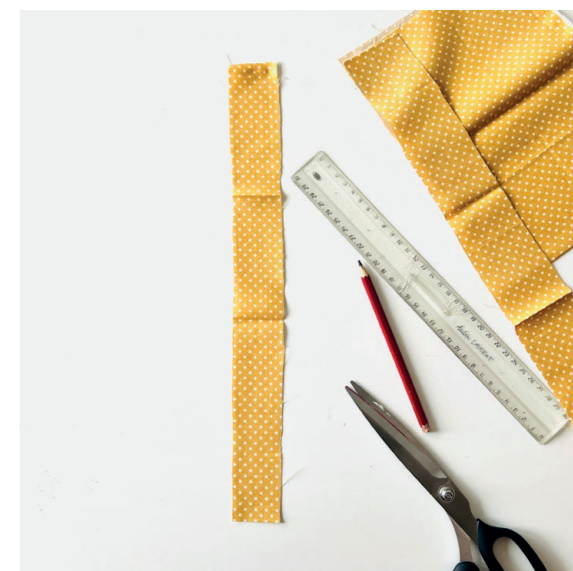
Nouez-les avec un nœud simple sur la cordelette en les espaçant régulièrement.

ÉTAPE 3

Variez-les couleurs pour égayer votre guirlande !

ÉTAPE 4

Vous pouvez retailler le côté le plus long en pointe pour donner une forme de cravate !






Little KMBO

Retrouvez nous sur   /littlekmbo
www.littlekmbo.com