



# LE JEU DES ÉMOTIONS

Document atelier conçu par  
Cinéma Public Films

# TUTORIEL

Commence par dégraffer ce document.

En suivant les lignes pointillées, découpe chacune des 10 cartes de la page ci-contre.

Toujours en suivant les lignes pointillées, découpe chacun des éléments de la double page 6-7.

Tous tes éléments sont découpés ?  
C'est donc l'heure de jouer !

## RÈGLES DU JEU

Morph a besoin de toi pour exprimer ses émotions!  
Prêt à jouer et à t'amuser avec lui ?

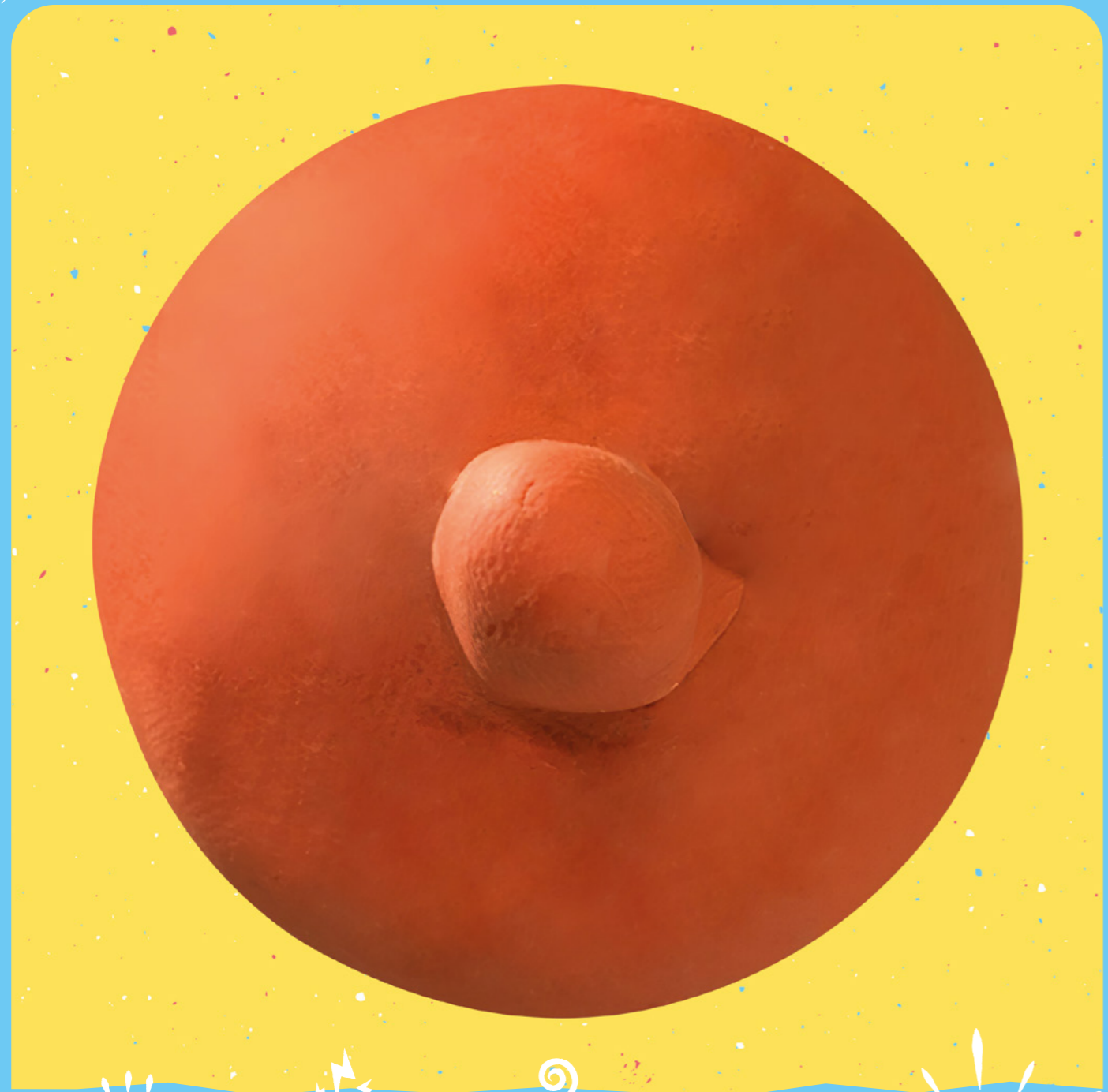
### LES RÈGLES

- 1 / Prépare le jeu.  
Forme une pile avec les 10 cartes découpées.
- 2 / Tire une carte.  
Prends une carte dans la pile.
- 3 / Devine l'émotion.  
Regarde l'image, quelle est l'émotion de Morph sur la carte (ou l'émotion du personnage de ton choix s'il y a plusieurs personnages sur la carte) ?
- 4 / Associe l'émotion.  
Prends la flèche orange et place-la sur le visage correspondant au bas du plateau.
- 5 / Recrée l'émotion.  
Choisis les bons yeux et la bonne bouche pour recréer l'émotion sur le visage de Morph.

### BONUS

- Grimaces amusantes.  
Invente toutes sortes de grimaces et d'émotions avec Morph.
- Imitation rigolote.  
Imite les émotions de Morph avec ton propre visage pour faire rire les autres !





Joie



Colère



Étonnement



Tristesse



Rire

